

Incontro con i Dirigenti Scolastici e  
Coordinatori Didattici

# Il sistema integrato 0 - 6 in Umbria: proposta formativa per educatori e docenti



Mercoledì 16 ottobre 2024



Servizio ispettivo dell'USR per l'Umbria

## Decreto Legislativo 13 aprile 2017, n. 65

*Istituzione del sistema integrato di educazione e istruzione dalla nascita fino ai 6 anni, a norma dell'art. 1, commi 180 e 181 della Legge 107/2015.*

### Concetti chiave

- ✓ Istituzione di un sistema che garantisca a tutti i bambini **pari opportunità** di **educazione e di istruzione**, di **cura**, di **relazione** e di **gioco**, superando disuguaglianze e barriere territoriali, economiche, etniche e culturali.
- ✓ Presenza di più soggetti responsabili, con più centri di erogazione con diverse tipologie di servizio
- ✓ **Progettazione didattico-educativa** per lo **sviluppo delle capacità di relazione, autonomia, creatività, apprendimento** in un adeguato contesto affettivo, ludico e cognitivo.
- ✓ E' sancito il diritto all'educazione in ogni fase della crescita del bambino e il valore educativo dei servizi alla prima infanzia che devono essere equamente distribuiti su tutto il territorio italiano
- ✓ **Non** si istituisce una nuova struttura educativa 0 - 6, il sistema è integrato perché è articolato nelle attuali strutture che restano salvaguardate nelle loro caratteristiche

Il Decreto raccoglie questi principi in 14 articoli, soffermandosi prima sui principi e sulle finalità dell'impianto legislativo, poi sull'assetto organizzativo complessivo e infine sulle fasi di sviluppo di questo importante obiettivo istituzionale.



## Funzioni e compiti dei diversi attori istituzionali nel Decreto 65/2017

### **Art. 5 - Funzioni e compiti dello Stato**

Lo Stato indirizza, programma e coordina lo sviluppo dell'intero sistema; assegna le risorse di sua pertinenza, promuove la formazione del personale, valuta il sistema, definisce orientamenti e linee guida.

### **Art. 6 - Funzioni e compiti delle Regioni**

Le Regioni programmano lo sviluppo del sistema sul territorio; agevolano formazione e coordinamento, definiscono gli standard strutturali, organizzativi e qualitativi dei servizi 0-3 e disciplinano le attività di autorizzazione, accreditamento e vigilanza.

### **Art. 7 - Funzioni e compiti degli Enti Locali**

Gli EE.LL. possono gestire direttamente strutture educative; autorizzano, accreditano e vigilano sui servizi 0-3; coordinano la programmazione dell'offerta formativa e attivano iniziative di formazione, coordinamento e continuità.



## Piano di azione nazionale pluriennale per la promozione del Sistema integrato di educazione e di istruzione 2021-2025

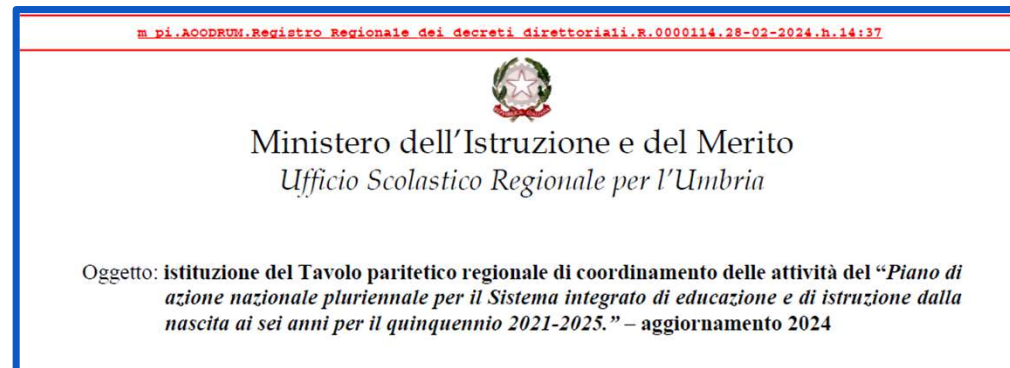


Esso definisce le risorse e gli interventi necessari per attuare i punti della riforma 0 - 6 (servizi per la prima infanzia e scuole dell'infanzia)

**Art. 11 - Tavolo paritetico regionale di coordinamento delle attività del Piano**



D.P.C.M. 5 ottobre 2021



## Interventi strategici per la realizzazione del sistema integrato 0 - 6

- Coordinatore pedagogico e il coordinamento pedagogico territoriale
- Formazione in ingresso e formazione continua
- Sezioni primavera
- Poli per l'infanzia





Art. 2 D. Lgs. 65/2017

Il sistema integrato è costituito dai **servizi educativi per l'infanzia** e **dalle scuole dell'infanzia** statali e paritarie.

Sono gestiti dagli EE.LL., da altri enti pubblici o da soggetti privati

Nidi e micronidi  
3 mesi - 3 anni

**Servizi educativi per l'Infanzia**

Sezioni «primavera»  
2 anni - 3 anni



**servizi integrativi** che concorrono all'educazione e alla cura delle bambine e dei bambini e soddisfano i bisogni delle famiglie in modo flessibile e diversificato sotto il profilo strutturale ed organizzativo

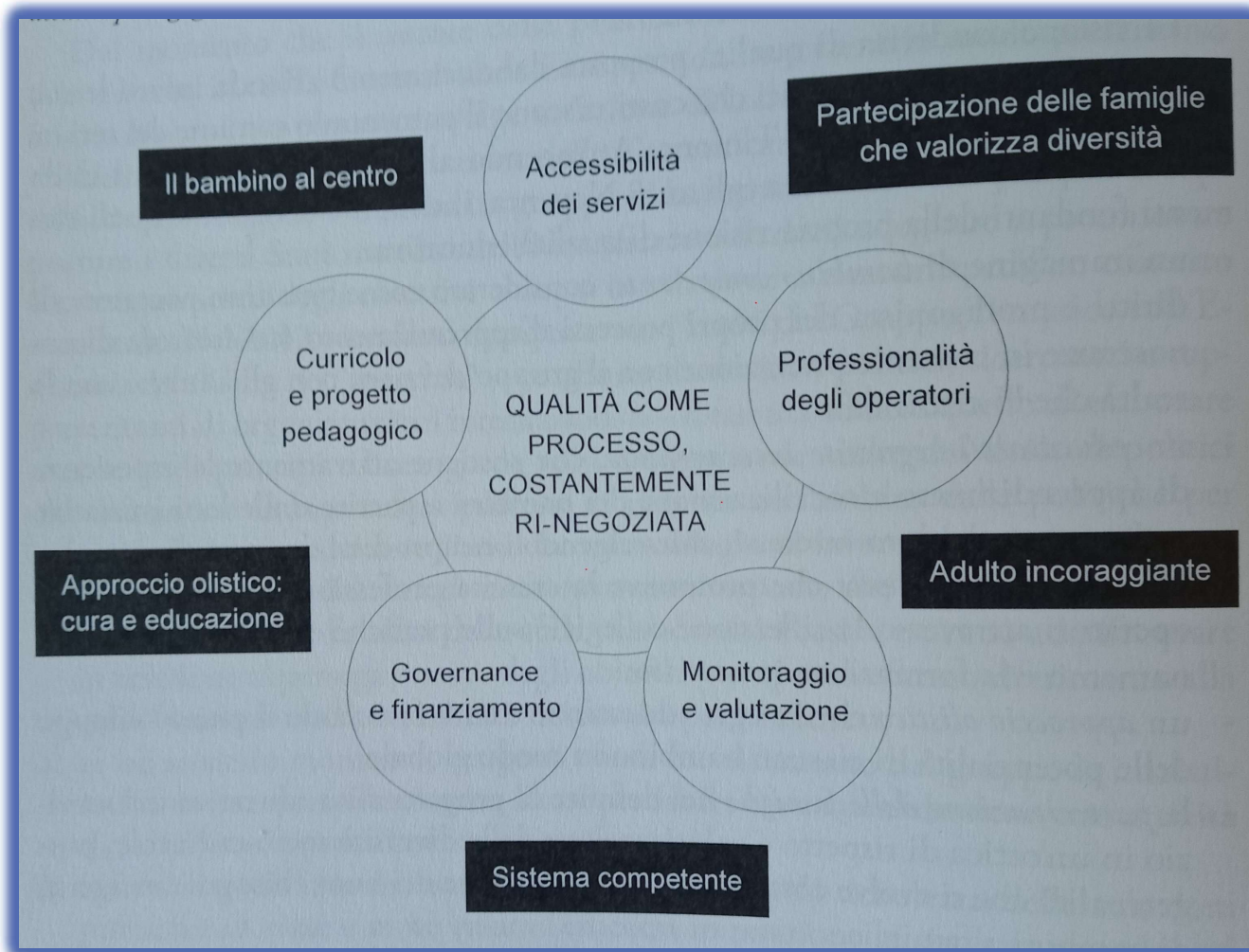
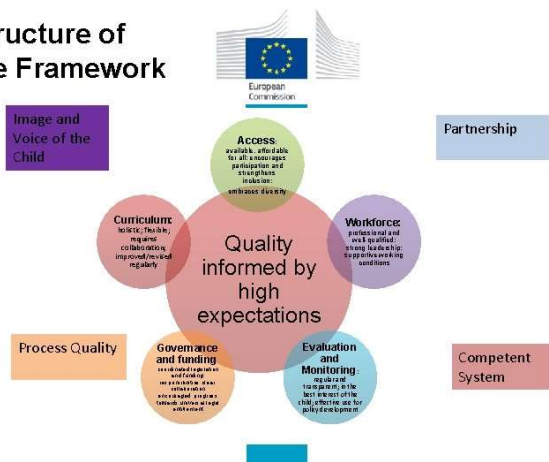
- Spazi gioco
- Centri per bambini e famiglie
- Servizi educativi in contesto domiciliare



# Quadro di riferimento Europeo per la qualità nei servizi per l'Infanzia

Tratto da «*Prospettive educative per i servizi zero-sei*», Edizioni Junior, 2020

## Structure of the Framework



## Linee pedagogiche per il sistema integrato ZEROSEI

Il documento rappresenta la **cornice culturale e pedagogica**, il quadro istituzionale e organizzativo in cui si colloca il sistema integrato ZEROSEI.



Il documento non sostituisce

- ✓ gli attuali documenti programmatici vigenti per la Scuola dell'Infanzia ovvero le **Indicazioni Nazionali** per il curricolo del primo ciclo 2012 (aggiornate con i **Nuovi Scenari** del 2018)
- ✓ i contenuti degli **Orientamenti nazionali per i servizi educativi per la prima infanzia** (consultazione lanciata il 06/12/2021 e conclusasi il 24/01/2022)





... *in sintesi*...

Le **Linee pedagogiche** costituiscono la cornice di riferimento per il sistema integrato 0-6

Orientamenti nazionali per i servizi educativi per l'infanzia

Indicazioni Nazionali del 2012 e Nuovi scenari del 2018

Rappresentano i punti di riferimento per i due segmenti che compongono il sistema 0-6 e concorrono alla costruzione di un percorso unitario ed in continuità



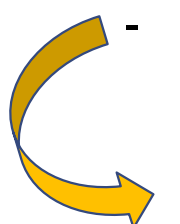
**LA  
STRUTTURA  
DELLE LINEE  
PEDAGOGICHE  
0 - 6**

- Il documento si compone di 6 parti che corrispondono a diversi nuclei tematici:
- Parte I - I diritti dell'Infanzia
- Parte II - Un ecosistema formativo
- Parte III - La centralità dei bambini
- Parte IV - Curricolo e progettualità: le scelte organizzative
- Parte V - Coordinate della professionalità
- Parte VI - Le garanzie della governance

## Parte V - Coordinate della professionalità

Vengono sottolineati gli aspetti di professionalità che qualificano il sistema 0 - 6:

- Collegialità come garanzia di collaborazione e coerenza nella progettazione e nell'azione educativa
- Principali strumenti della professionalità: osservazione, documentazione, valutazione
- Qualifica professionale: laurea per tutti
- Le caratteristiche dell'educatore/insegnante



Il Tavolo paritetico regionale 0 - 6 dell'Umbria ha deliberato di costituire un Gruppo di lavoro per la formazione composto da rappresentanti di:

- USR Umbria
- ANCI Umbria
- Regione Umbria
- FISM Umbria
- Università di Perugia (Dipartimento FISSUF)

Proposta formativa 0 - 6  
a.s.2024/2025

20 ore: 15 ore «in aula» + 5 ore per 1 seminario in 2 edizioni (autunnale e primaverile)

Organizzazione: per zone sociali, in presenza - online - mista

Iscrizioni tramite  
modulo online gestito  
da ANCI

Sono previsti n. 2 percorsi:

**Percorso per educatori dei servizi  
per la prima infanzia e per  
docenti di scuola dell'infanzia  
statale e paritaria**

**Percorso per coordinatori  
pedagogici e per docenti di scuola  
dell'infanzia statale con compiti  
organizzativi**



## Punti di forza della proposta formativa 0 - 6 del Tavolo paritetico regionale dell'Umbria

- I percorsi di formazione sono stati progettati partendo dai bisogni espressi dal personale educativo e docente e rilevati al termine della formazione 2023/2024;
- Progettazione condivisa tra USR, ANCI e Regione, FISM
- Organizzazione sul territorio (le 12 zone sociali dell'Umbria) con diverse modalità (presenza, online, mista)
- 2 edizioni nel corso dell'anno scolastico per consentire la più ampia partecipazione a seconda delle esigenze personali dei partecipanti
- Presenza di uno specifico percorso per la costituzione dei coordinamenti pedagogici territoriali (la vera sfida del sistema integrato 0 - 6)
- Seminari generali sulle tematiche 0 - 6 (Ad es. incontro con alcuni membri della Commissione nazionale 0 - 6, discussione con autori di libri dedicati)



**Ringraziamo  
per  
l'attenzione**

